



Construire son projet professionnel
& développer son potentiel
d'insertion.

- Jeunes déscolarisés de 16-18 ans •
Novembre 2022



POURQUOI REJOINDRE LA FORMATION 3D ?

DÉCOUVRIR & TESTER DES MÉTIERS

- Atelier création d'artisanat et d'art, restaurant d'application, découverte de métiers.
- Stages en entreprise.

SE PRÉPARER AU MONDE DU TRAVAIL

- Connaître le monde du travail.
- Rédiger un CV & une lettre de motivation.
- Se préparer aux entretiens.
- Construire son projet professionnel.

AGIR SUR LES ÉLÉMENTS EXTERNES

- Santé et bien-être.
- Activités sportives, mobilité etc.

DÉVELOPPER MES COMPÉTENCES

- Informatique.
- Création couture et mosaïque.
- Expression orale.

ACTION DE PRÉPARATION À LA VIE PROFESSIONNELLE

POUR QUI ?

- Jeunes déscolarisés, aucun niveau scolaire minimum requis.
- Accueil en priorité des jeunes âgés de 16 à 18 ans. *À titre exceptionnel, possibilité d'accueillir des jeunes majeurs jusqu'à 21 ans (après étude de sa situation individuelle).*
- Candidature libre sans obligation de prescription.

QUELLE ORGANISATION ?

- Entrée et sortie permanente de septembre à juin, selon les places disponibles et les projets des stagiaires (délai d'attente variable : environ 1 mois).
- Groupe d'une dizaine de jeunes.
- Durée de 6 mois en moyenne (total d'environ 600 heures).
- Planning : 30h hebdomadaires du lundi au vendredi. Lors des stages : jusqu'à 35h hebdomadaires.
- Planning lors des stages ou périodes d'immersion à l'AFFA : 35h par semaine.

PROGRAMME DE FORMATION

Accompagnement personnalisé du jeune s'appuyant sur des entretiens de suivi individuels et le travail sur son projet professionnel.

4 MODULES COLLECTIFS

SOCLES

- « Mises en situation professionnelle » : journée découverte, stage en entreprise, mise en situation au restaurant pédagogique et solidaire...
- « Mon projet pro » : méthode, outil de recherche d'emploi, développer et consolider les savoirs de base nécessaires à l'insertion.

COMPLÉMENTAIRES

- « Santé et bien-être » : bilan santé, activités physiques et sportives, ateliers de prévention santé.
- « Monde extérieur » : citoyenneté, démarche de droits communs, mobilité, culture...

DÉROULEMENT & OBJECTIFS

La durée du parcours est de 6 mois et peut être allongée ou réduite selon les stagiaires et l'avancement de leur projet.

PRÉ-ACCUEIL

Orientation, entretien et préparation du dossier du jeune.

PHASE DE DYNAMISATION (1 MOIS)

- Identifier, analyser les besoins du jeune, vérifier que le dispositif lui correspond.
- Fournir les pièces du dossier individuel (appui aux démarches administratives).

PHASE DE CONSTRUCTION (4 MOIS)

- Explorer, sensibiliser au monde du travail pour favoriser l'élaboration d'un projet.
- Découvrir et expérimenter des métiers.

PHASE DE PROJECTION (1 MOIS)

Définir une orientation et initier la mise en œuvre du projet du jeune.

MÉTHODES UTILISÉES

ACCOMPAGNEMENT INDIVIDUALISÉ

Pour un meilleur suivi et pour soutenir l'adhésion au programme dans la durée.

MÉTHODE PÉDAGOGIQUE ACTIVE

Co-construction et adaptation. Méthodes favorisant l'expérimentation (essais, erreurs, réussites).

PARCOURS MIXTE

Alternant des actions collectives et un suivi individualisé.

PARTICIPATION À DES ATELIERS

Créatifs (couture, mosaïque), bien-être, santé, sport...

MISE EN SITUATION PROFESSIONNELLE

- Immersion au restaurant Flagrant Délice : service en salle et cuisine.
- Journées « découverte de métier ».
- Stages en entreprises.



MODALITÉS D'ÉVALUATION

ÉVALUATION EN DÉBUT DE FORMATION

Pour situer le jeune.

BILAN

À l'issue des phases de construction et de projection.

ENTRETIEN DE BILAN

Avec les employeurs (stage).



RÉSULTATS

Informations disponibles sur le site internet
www.sauvegarde56.org

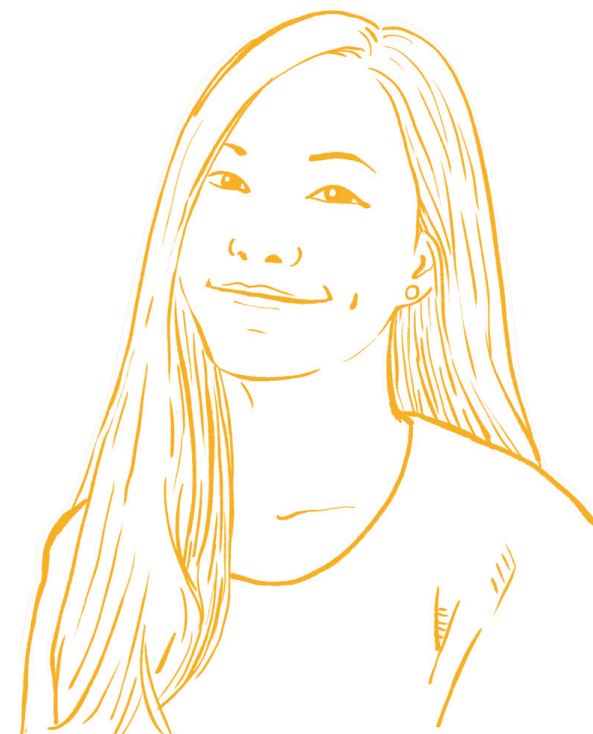
ACCESSIBILITÉ

Une intervenante référente est à la disposition de toute personne en situation de handicap. La formation n'est pas accessible aux personnes en fauteuil roulant. Dans la mesure du possible, la Sauvegarde 56 évaluera les moyens envisageables afin de résoudre les contraintes d'accès à cette formation.

Isabelle BRÉBANT : 06 72 88 59 74.

LIEU DE LA FORMATION ÉQUIPE D'INTERVENANTS

- **3D • SITE MOLÉ**
10 place Théodore Decker
56000 Vannes
06 19 90 64 74
- **ISABELLE SOPHIER**
Coordinatrice de parcours
- **SKLAËRENN LE GALLOUDEC**
Formatrice
- **NURIA COLLADO • MARC LIBEAU**
Éducateurs techniques du restaurant Flagrant Délice



INFORMATIONS PRATIQUES

Coût de formation pris en charge par la Région Bretagne. Possibilité d'aide financière du Conseil Régional de Bretagne (sous réserve de la réalisation d'un volume d'heures mensuel et de la fourniture des documents requis).

Possibilité de déjeuner sur place le midi.
Possibilité de transports urbains pour venir et circuler à Vannes (réseau Kiceo, arrêt « Le port »).